



MHN-TD

MHN-TD 150W/842 RX7s 1CT

Lămpi cu halogenuri metalice cu soclu dublu (la capete), și balon din cuarț

Catalog de date

• caracteristici generale

Soclu	RX7s
Informații soclu-bază	na [-]
Bec	TD
Geam bec	Transparent
Poziție de funcționare	p45 [Paralel +/-45grd sau Orizontal(HOR)]
Viață la 5% căderi	5000 hr
Viață la 20% căderi	8000 hr
Viață la 50% căderi	10500 hr

• caract tehnice iluminat

Cod culoare	842 [CCT of 4200K]
Indice de redare a culorii	85 Ra8
Culoare	Alb rece
Temperatură culoare	4200 K
Flux luminos lampă EM	12900 Lm
Eficacitate luminoasă lampă EM	86 Lm/W
Menținere lumini 2000h	80 %
Menținere lumini 5000h	75 %
Menținere lumini 10000h	70 %
Luminanță medie EM	1100 cd/cm2
Chromaticitate coordonata X	370 -
Chromaticitate coordonata Y	370 -

• caracteristici electrice

Putere lampă	150 W
--------------	-------

Putere lampă EM 25°C, nominală	150.0 W
Putere lampă EM 25°C, nominală	150.0 W
Tensiune lampă	98 V
Curent lampă EM	1.8 A
Tensiune de amor-sare	3500 (min) V
Reglarea intensității luminoase	Nu

• caracteristici de mediu

LLMF HF 8000h	A+
Nominal	
Conținut mercur (Hg)	13 mg
Consum energetic kWh/1000h	165 kWh

• cerințe design corp iluminat

Temperatură pini	280 (max) C
Temperatură înveliș	650 (max) C

• dimensiuni produs

Flux luminos Lampă LED-mode	132.0 (max) mm
Lungime totală C	135.4 (max) mm
Diametru D	23.0 (max) mm
Lungime centru luminos L	66.0 mm
Lungime arc O	17.8 mm
LSF EM 2000h	2.60 in
Nominal, 12h	

PHILIPS

Lungime totală C
[inch] 5.33 (max) in
Diamentru D [inch] 0.89 in

• Informatii produs

Cod comanda 215363 00
Cod produs 871829121536300
Denumire produs MHN-TD 150W/842 RX7s 1CT
Produs - Denumire comanda MHN-TD 150W/842 RX7s 1CT/12

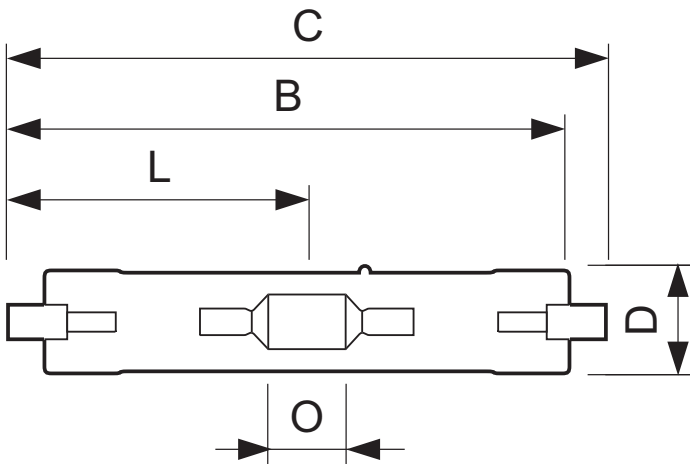
Bucati per pachet 1
Configuratie Impa-
chetare 12
Pachete per box 12
Cod de bare per
produs (EAN1) 8718291215363
Cod de bare per box
(EAN3) 8718291215370
Cod logistic - 12NC 928076505190
Cod ILCOS MD/UB-150/842-H-RX7s-25/135.4
Masa neta per bucata 0.028 kg

Warnings and safety

- A se folosi exclusiv în corpuri de iluminat complet protejate, chiar și în timpul testării (IEC61167, IEC 62035, IEC60598)
- Corpul de iluminat trebuie să poată reține fragmentele fierbinți de lampă în caz de spargere a lămpii
- Echipamentul de control trebuie să includă protecție până la finalul duratei de viață (IEC61167, IEC 62035)

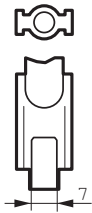
- Este foarte improbabil ca o lampă care se sparge să vă afecteze în vreun fel sănătatea. Dacă o lampă se sparge, aerisiți încăperea timp de 30 de minute și eliminați bucățile de lampă, preferabil cu mănuși. Puneți bucățile de lampă într-o pungă din plastic sigilată și predați punga la unitățile locale de colectare a deșeurilor în vederea reciclării. Nu folosiți un aspirator.

Cote



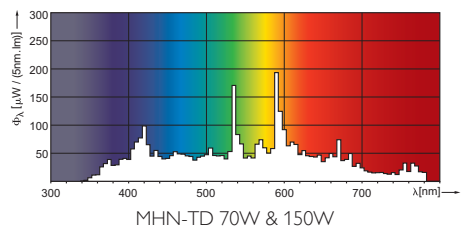
MHN-TD 150W/842 RX7s 1CT

Product	C (Max)	D (Max)	O (Norm)
MHN-TD 150W/842 RX7s	135.4	23.0	17.8



RX7s

Date fotometrice



© 2015 Koninklijke Philips N.V. (Royal Philips)
Toate drepturile rezervate.

Specificațiile pot fi schimbate fără notificare. Informațiile constituie proprietatea Koninklijke Philips N.V. (Royal Philips)

www.philips.com/lighting

2015, August 19
Informație ce poate fi modificată