

CoreLine Waterproof

WT120C LED60S/840 PSU L1500



WT120C - LED Module, system flux 6000 lm - Power supply unit

Indiferent dacă este vorba de o clădire nouă sau de renovarea unui spațiu existent, clienții doresc soluții de iluminat care să asigure calitatea luminii și reducerea semnificativă a cheltuielilor cu energia și de întreținere. Noua gamă de produse cu LED CoreLine etanșe la apă poate fi folosită pentru înlocuirea corpurilor de iluminat etanșe la apă tradiționale cu lămpi fluorescente. Procesul de selectare, instalare și întreținere este atât de ușor! Este o simplă trecere.

Catalog de date

• Info general

Cod familie produse	WT120C [WT120C]
Număr lămpi	1 [1 pc]
Cod familie lampă	LED60S [LED Module, system flux 6000 lm]
Cod culoare lampă	840 [Lumina rece 840]
Sursă de lumină înlocuibilă	Nu [Nu]
Transformator	PSU [Power supply unit]
Driver inclus	Da [Da]
Capac optic	PC [Polycarbonat]
Iluminat de urgență	No [-]
Reglarea intensității luminoase	Nu [Nu]
Conexiune	PIP [Push-in connector and pull relief]
Clasă protecție	CLI [Safety class I]
Cod IP	IP65 [Protejat la penetrare praf, etans la apă]
Cod IK	IK08 [5 J vandal-protected]
Lungime	L1500 [1500 mm]
Culoare	GR [Gri]
Test conductori	850/30 [Temperature 850 °C, duration 30 s]
Marcaj inflamabilitate	F [For mounting on normally flammable surfaces]
Marcă Comunitatea Europeană	CE [CE mark]
Marcă ENEC Underwriters Laboratory mark	No [-] Nu [-]

• Electric

Tensiune alimentare	220-240 V [220 to 240 V]
Frecvență rețea	50-60 Hz [50 to 60 Hz]

• Mecanica

Material carcasă	PC [Polycarbonat]
Material optic	PC [Polycarbonat]
Material capac optic	PC [Polycarbonat]

• Initial perform. (IEC compliant)

Putere sistem	57 W [57 W]
Flux luminos total	6000 Lm
Eficiență luminoasă	105 Lm/W
Temperatură culoare lampă	4000 [4000 K]
Indice de redare a culorii	>80 [>80]
Initial chromaticity	(0.38, 0.38) SDCM <3.5

• Over time perform. (IEC compliant)

Median useful life L90B50	15000 hr
Median useful life L80B50	30000 hr
Median useful life L70B50	50000 hr
Rată căderi la 5000 ore	1 %

• Application conditions

Average ambient temperature	T25 [+25 °C]
Temperatură ambientală	-20 to +35°C [-20 to +35 °C]
Maximum dim level Suitable for random switching	- [Not applicable] Yes [Yes (relates to presence/movement detection and daylight harvesting)]

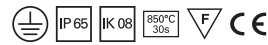


PHILIPS

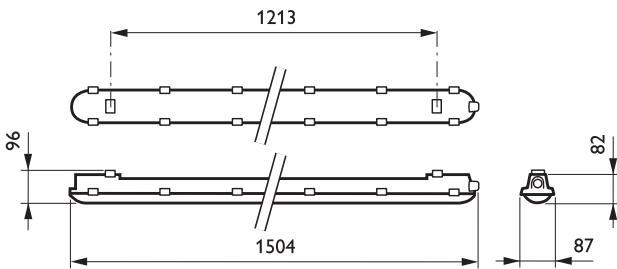
• Informatii produs

Cod comanda 840497 00
 Cod produs 871829184049700
 Denumire produs WT120C LED60S/840 PSU L1500
 Produs - Denumire comanda WT120C LED60S/840 PSU L1500
 Bucati per pachet 0

Pachete per box 1
 Cod de bare per box (EAN3) 8718291840497
 Cod logistic - 12NC 910500453339
 Masa neta per bucata 1.820 kg



Cote



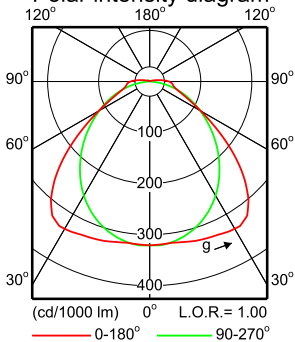
WT120C LED60S/840 PSU L1500

Date fotometriche

WT120C 1xLED60S/840 L1500

1 x 6000 lm

Polar intensity diagram



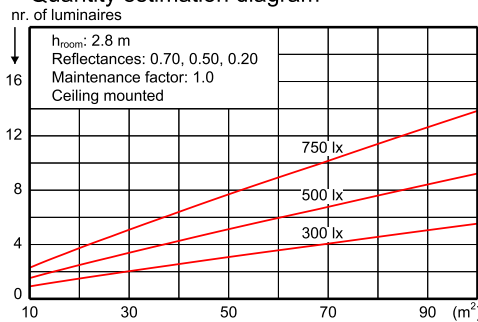
Light output ratio 1.00
 Service upward 0.03
 Service downward 0.97

CIE flux code 48 81 95 97 100

S/H ratio crosswise max. 1.8
 lengthwise max. 1.7

UGR_{cen} (4Hx8H, 0.25H) 25
 UTE71-121: 0.97D + 0.03T

Quantity estimation diagram

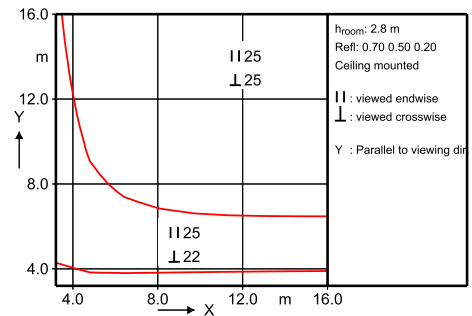


Utilisation factor table

Room Index k	Reflectances for ceiling, walls and working plane (CIE)											
	0.80	0.80	0.70	0.70	0.70	0.70	0.50	0.50	0.30	0.30	0.00	0.00
0.80	0.50	0.50	0.50	0.50	0.50	0.30	0.30	0.10	0.30	0.10	0.00	0.00
1.00	0.68	0.63	0.66	0.64	0.62	0.55	0.54	0.49	0.53	0.48	0.46	0.48
1.25	0.77	0.70	0.75	0.72	0.69	0.62	0.61	0.56	0.60	0.56	0.53	0.53
1.50	0.83	0.75	0.81	0.77	0.74	0.68	0.67	0.62	0.65	0.61	0.58	0.58
2.00	0.93	0.83	0.90	0.86	0.82	0.76	0.75	0.71	0.73	0.70	0.67	0.67
2.50	0.99	0.88	0.96	0.91	0.86	0.82	0.80	0.76	0.78	0.75	0.72	0.72
3.00	1.04	0.91	1.01	0.95	0.90	0.85	0.83	0.80	0.82	0.79	0.76	0.76
4.00	1.10	0.95	1.06	0.99	0.93	0.90	0.88	0.85	0.86	0.84	0.80	0.80
5.00	1.13	0.97	1.09	1.02	0.96	0.93	0.91	0.88	0.88	0.86	0.83	0.83

Ceiling mounted

UGR diagram



Luminance Table

Plane Cone	0.0	45.0	90.0
45.0	14024	16012	13131
50.0	11918	15007	12463
55.0	9590	12906	11774
60.0	7543	10235	11121
65.0	6066	7650	10503
70.0	5130	5697	9848
75.0	4733	4544	8963
80.0	4903	3972	7525
85.0	5522	3937	5197
90.0	6069	4438	7110

(cd/m²)

LWV1837800

2014-08-01

WT120C 1xLED60S/840 L1500



© 2015 Koninklijke Philips N.V. (Royal Philips)
Toate drepturile rezervate.

Specificațiile pot fi schimbate fără notificare. Informațiile constituie proprietatea Koninklijke Philips N.V. (Royal Philips)

www.philips.com/lighting

2015, Iulie 27
Informație ce poate fi modificată