

BLOCURI MULTIPRIZĂ



blocuri multipriză multimedia

standard german, cu cablu

NOU



Siguranță pe toată linia



6950 40



6950 44

Amb.	Ref.	Blocuri multipriză multimedia
		Cu 6 prize și 3 mufe RF11 Echiptat cu: - 3 prize RF11 (1 intrare, 2 ieșiri) pentru conectarea telefonului, faxului, modemului etc. la o linie telefonică Telefoane sunt de asemenea protejate la fulger și supratensiuni - un indicator pentru starea protecției (ON: dispozitiv protejat; OFF: protecția la supratensiune inactivă, este necesară înlocuirea modului de protecție la supratensiune) - sloturi pentru ghidajul cablului - protecția la fulger și supratensiune este asigurată chiar dacă blocul nu este alimentat Se livrează cu modul înlocuibil de protecție la supratensiune, 1,8 m cablu pentru telefon și 1,5 m cablu de alimentare
5	6950 40	6 x 2P+ $\frac{\perp}{\perp}$, aliniate
5	6950 42	6 x 2P+ $\frac{\perp}{\perp}$, două rânduri
5	6950 44	6 x 2P+ $\frac{\perp}{\perp}$, spate în spate (extra-plat, poate fi introdus sub mobilă)
		Modul pentru protecție la supratensiune
10	500 98	Pentru bloc multipriză cu multimedia

blocuri multipriză - confort și siguranță standard german

blocuri multipriză - confort standard german

NOU



6950 41



6950 46



6950 56



6950 35



6950 21



6950 26



6950 36

Amb.	Ref.	Blocuri multipriză - confort și siguranță
		<p>Înterupător cu indicator luminos ce poate fi acționat cu mâna sau cu piciorul</p> <p>Prize orientabile</p> <p>Prize cu protecție pentru copii testate pentru a rezista la 10 000 operații</p> <p>Spațiu maxim între 2 prize pentru a putea conecta încărcătoare, transformatoare etc.</p> <p>Posibilitatea de fixare pe perete (cu șuruburi)</p> <p>Cu cablu de alimentare de 1,5 m (3G 1,5 mm²)</p> <p>Posibilitatea de a aranja cablul în jurul sistemului de fixare pe perete</p> <p>Se livrează cu colier cu auto-blocare pentru gruparea cablurilor aparatelor conectate</p> <p>Cu indicator pentru puterea consumată (control de siguranță)</p> <p>Echizat cu:</p> <ul style="list-style-type: none"> - indicator ce arată puterea consumată de aparatura conectată (max. 3 500 W) - întrerupător pentru siguranță ce oprește automat alimentarea dacă puterea maximă consumată este atinsă <p>Cu resetare manuală</p> <p>Cordon 1.5 m</p>
5	6950 41	4 x 2P+ ⚡
5	6950 46	6 x 2P+ ⚡
		<p>Cordon 3 m</p>
5	6950 43	4 x 2P+ ⚡
5	6950 47	6 x 2P+ ⚡
		<p>Cu protecție la supratensiune</p> <p>Pentru protecția aparatului electric și electronic (TV, PC etc.) împotriva fulgerului și supratensiunii</p> <p>Cu un indicator pentru starea protecției (ON: echipament protejat, OFF: protecția la supratensiune inactivă, este necesar înlocuirea blocului)</p> <p>Cordon 1.5 m</p>
5	6950 51	4 x 2P+ ⚡
5	6950 56	6 x 2P+ ⚡

Amb.	Ref.	Blocuri multipriză - confort, cu cordon
		<p>Înterupător ON/OFF cu indicator luminos ce poate fi acționat cu mâna sau cu piciorul</p> <p>Prize cu protecție pentru copii testate pentru a rezista la 10 000 de operațiuni</p> <p>Cu conectare ușoară</p> <p>Echizat cu:</p> <ul style="list-style-type: none"> - 3 butoane pentru deconectare ușoară: o apăsare eliberează ștecherul - cablu de alimentare de 1,5 m - spațiu pentru depozitarea cablului <p>16A max. la 230 V putere max. 3 680 W</p> <p>4 x 2P+ ⚡ (unul lateral)</p> <p>Cu prize orientabile</p> <p>Prize orientabile</p> <p>Spațiul maxim între două prize pentru a putea conecta transformatoare, încărcătoare etc.</p> <p>Se livrează cu colier cu auto-blocare pentru gruparea cablurilor aparatelor conectate</p> <p>Posibilitatea fixării pe perete (cu șuruburi)</p> <p>Fixarea cablului posibilă în jurul sistemului de fixare pe pereți</p> <p>Cu cablu de alimentare 1,5 m (3G 1 mm²) sau 3 m (3G 1,5 mm²)</p> <p>16 A max. putere max. 3 500 W la 230 V</p> <p>Cordon 1.5 m</p>
10	6950 35	
		<p>Cordon 3 m</p>
5	6950 21	3 x 2P+ ⚡
5	6950 26	4 x 2P+ ⚡
5	6950 31	5 x 2P+ ⚡
5	6950 36	6 x 2P+ ⚡
		<p>Cordon 3 m</p>
5	6950 22	3 x 2P+ ⚡
5	6950 27	4 x 2P+ ⚡
5	6950 32	5 x 2P+ ⚡
5	6946 37	6 x 2P+ ⚡
		<p>Blocuri multipriză confort fără cordon de alimentare</p> <p>Prize cu protecție pentru copii testate să reziste la 10 000 de operațiuni</p> <p>Prize orientabile</p> <p>Poate fi echipat cu cablu flexibil de grosime minimă 3G = 1,5 mm²</p> <p>Înterupător ON / OFF cu indicator luminos ce poate fi acționat cu mâna sau cu piciorul</p> <p>Spațiu maxim între 2 prize pentru conectarea transformatoarelor, încărcătoarelor etc.</p> <p>Posibilitatea montajului pe perete (cu șuruburi)</p> <p>Se livrează cu colier cu auto-blocare pentru gruparea cablurilor aparatelor conectate</p> <p>16A max. putere 3 500 W la 230 V</p>
5	6950 24	3 x 2P+ ⚡
5	6950 29	4 x 2P+ ⚡
5	6950 34	5 x 2P+ ⚡
5	6950 39	6 x 2P+ ⚡

Coduri de catalog în roșu: produse noi

blocuri multipriză, standard

standard german

NOU



6950 01



6950 16



6950 07



6950 17



6950 08

Amb. Ref. Blocuri multipriză standard cu cordon

Amb.	Ref.	Blocuri multipriză standard cu cordon
		Pentru conectarea mai multor aparate echipate cu ștechere cu sau fără împământare: clasa I (izolație simplă) sau clasa II (izolație dublă), lămpi, PC, TV etc. Ultra-plat: poate fi ascuns sub mobilă Posibilitatea montajului pe perete cu accesoriile incluse Priză la 90° pentru a putea conecta cu transformator fără a bloca altă priză Cablul de alimentare de 1,5 m (3G 1 mm ²) sau 3 m (3G 1,5 mm ²) 1 sau 5 m (3G 1,5 mm ²) 16 A max. putere 3500 W la 230 V
		Cordon 1.5 m
10	6950 01	3 x 2P+ ⚡
10	6950 06	4 x 2P+ ⚡
10	6950 11	5 x 2P+ ⚡
10	6950 16	6 x 2P+ ⚡
		Cordon 3 m
10	6950 02	3 x 2P+ ⚡
10	6950 07	4 x 2P+ ⚡
10	6950 12	5 x 2P+ ⚡
10	6950 17	6 x 2P+ ⚡
		Cordon 5 m
10	6950 03	3 x 2P+ ⚡
10	6950 08	4 x 2P+ ⚡
10	6950 13	5 x 2P+ ⚡
10	6950 18	6 x 2P+ ⚡

Blocuri multipriză standard, fără cordon

Amb.	Ref.	Blocuri multipriză standard, fără cordon
		Pentru conectarea mai multor aparate echipate cu ștechere cu sau fără împământare: clasa I (izolație simplă) sau clasa II (izolație dublă), lămpi, PC, TV etc. Ultra-plat: poate fi ascuns sub mobilă Posibilitatea montajului pe perete cu accesoriile incluse Priză la 90° pentru a putea conecta cu transformator fără a bloca altă priză 16 A max. putere 3500 W la 230 V Poate fi echipat
10	6950 04	3 x 2P+ ⚡
10	6950 09	4 x 2P+ ⚡
10	6950 14	5 x 2P+ ⚡
10	6950 19	6 x 2P+ ⚡

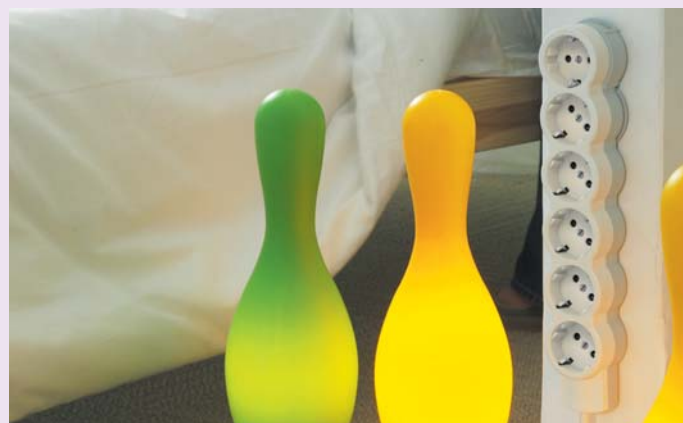
blocuri multipriză

Exemplu de utilizare

Posibilitatea orientării prizelor



Posibilitatea montajului pe perete



Spațiu optim între 2 prize pentru conectarea transformatoarelor, încărcătoarelor



Caracteristici

Controlul de siguranță

Controlul pentru siguranță indică puterea consumată și întrerupe automat alimentarea dacă puterea maximă este depășită



Protecție la tensiune

Un indicator ce arată starea protecției



dulii 250 V ~



dulii 250 V ~



Amb.	Ref.	Dulii B 22 – 100 W
10	Gri 600 52	Dulie Plexo, cu suport Dulie din porțelan cu suport din plastic pentru montaj aparent ; 4 A – 100 W ⁽¹⁾ Doză suport ø 70 mm În conformitate cu IEC 60598 – 1 Clasă II 4 intrări pentru cabluri cu garnitură elastică Ref. 919 10 Variantă dreaptă sau înclinată Transformarea din varianta dreaptă în cea înclinată se realizează prin rotirea capacului
10	Negru 600 83	Dulie E 14 – 25 W Material plastic armat cu fibră de sticlă Pentru utilizare la interior Echipată cu reflector metalic reglabil Dulie + buton
10	Alb 601 30	Dulii E 27 Porțelan – 4 A – 250 V ~ Pentru iluminat public Cu inel de blocare și șorț de protecție Dulie Plexo cu suport – 100 W – 250 V ~ În conformitate cu IEC 60598-1 Clasă II Dulie din porțelan cu suport din plastic pentru montaj aparent Doză suport ø 70 mm 4 intrări pentru cabluri cu garnitură elastică Ref. 919 10
10	Gri 601 52	Variantă dreaptă sau înclinată Transformarea din varianta dreaptă în cea înclinată se realizează prin rotirea capacului
10	Alb 601 80	Dulie E 40 Porțelan Monobloc – 16 A – 750 V ~ Prevăzută cu inel de blocare – max. 16 A



Dulii de rezervă (pentru echipamente, lămpi)

Amb.	Ref.	Dulii E27
50	600 02	În conformitate cu normele NF EN 60238 Dulii capăt de cablu Fără inel, fără racord Conexiune automată pentru cablu rigid 2 A - 100 W ⁽¹⁾
50	601 31	4 A - 100 W ⁽¹⁾
50	600 05	Dulii cu racord filetat Ø10 mm Cu dispozitiv de oprire a rotației Conexiune cu borne cu șuruburi Inel dublu din material izolant - 2 A - 100 W ⁽¹⁾
50	600 06	Inel simplu din material metalic - 4 A - 150 W ⁽¹⁾
50	600 08	Inel dublu din material metalic - 4 A - 150 W ⁽¹⁾
50	601 21	Inel simplu din material izolant - 4 A - 100 W ⁽¹⁾
20	601 94	Suport pentru tavan Prevăzută cu bloc de conexiuni cu 8 borne, șuruburi integrate și bornă de conexiune la împământare

(1) Curent maxim (A) pentru tensiune < 50 V
Putere maximă (W) pentru tensiune 250 V

NOU

Întreprătoare pe fir 2 A – 250 V ~

OmniRex prize programabile termostate de ambianță



401 93



401 89



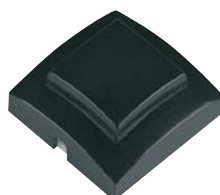
401 92



402 92



401 80



401 81



401 75

Amb.	Ref.	Întreprătoare bipolare	
		Montaj simplu prin tăierea celor 2 conductoare ale cablului	
20	401 85	Tastă fluorescentă Aur învechit	
20	401 87	Alb cenușiu	
20	401 89	Gri antracit	
20	401 92	Tastă color Alb cenușiu	
20	401 93	Aur învechit	
20	401 94	Gri antracit	
10	401 80	Întreprătoare acționate cu piciorul Dimensiuni : 60x60 mm Înălțime : 30 mm Monopolare Alb	
10	401 81	Negru	
20	402 92	Întreprătoare tip pară – alb cenușiu Cap de scară	
20	402 95	Buton cu revenire	
10	401 75	Microîntreprător acționat de ușă Contact normal închis Se utilizează pentru aprinderea automată a luminii la deschiderea ușii (dulapuri, spații de depozitare) Monopolare 2 A – 250 V	



6998 11



6998 12



498 98

Amb.	Ref.	OmniRex
		- selector manual închis - Auto - precizie în alimentarea cu energie
10	6998 11	OmniRex T - programare 24 h - motor sicon, 230V, 50Hz - 1 contact ND 250V/50Hz, 16A~ cosφ = 1 - pas de comutare 15 min. - timp minim de comutare 15 min. - precizia de comutare ± 5 min.
1	6998 12	OmniRex W - programare 7 zile - motor sincron, 230V, 50Hz - 1 contact ND 250V/50Hz, 16A~ cosφ = 1 - pas de comutare 2 ore - timp minim de comutare 2 ore - precizia de comutare ± 30 min.

Detalii tehnice

Tip	OmniRex T programare 24 h	OmniRex T programare 7 zile
Ref.	699811	699812
Tensiune/Frecvență	230V, 50Hz	230V, 50Hz
Acționare	sincron	sincron
Programare	24 ore	7 zile
Rezervă de funcționare	nu	nu
Pas de comutare	15 min.	2 ore
Timp minim de comutare	15 min.	2 ore
Precizia comutării	± 5 min.	± 30 min.
Capacitate de comutare	16A~	16A~
Rezistivă 230V cos φ =1		
Contact	1 ND	1 ND
Protecție	IP 20	IP 20

		Termostat
		Termostat de ambianță Plajă de temperaturi : 6 – 30 °C Buton de reglare cu oprire la capăt de cursă • LED pentru indicarea funcționării • montaj : aparent sau îngropat în doză ≥ 60 mm Dimensiuni : 80 80 37 mm (montaj aparent)
1	498 98	Electromecanic • 1 contact inversor • Capacitate de rupere : 16 A – 250 V ~ circuit rezistiv 2,5 A – 250 V ~ circuit inductiv • 10 mA – 500 mA (max.) tensiune 12 – 48 V ~ / = • Precizie de reglare ± 1 °C (categorie A)

lămpi de intervenție incandescente și fluorescente



Amb.	Ref.	Lămpi de intervenție incandescente
		Corp de polipropilenă RAL 7016 Cablul H05 VVH2-F (2 x 0.75 mm ²) Lungime 5 m Fișă 2P - 2.5 A IP 20 - Clasa II 230 V Dulie E 27
		Grilă metalică - deschisă Cu protecție Rilsan
6	912 70	100 W - fără clemă de prindere
5	912 71	100 W - cu clemă de prindere și întrerupător
		Grilă de plastic
10	912 60	75 W - fără clemă de prindere Grilă cu fereastră pentru acces

Amb.	Ref.	Pentru uz industrial
		Cablul H05 RN-F (2 x 1 mm ²), l = 5m Difuzor din sticlă Mâner din cauciuc Fișă 2P 10/16 A IP 55 Clasa II 230 V Dulie E 27
1	622 03	75 W - fără clemă de prindere
1	622 04	76 W - cu clemă de prindere

Amb.	Ref.	Lămpi de intervenție fluorescente - IP 20
10	912 81	Cablul H05VVF (2 x 0,75 mm ²) Mâner din cauciuc și PVC Difuzor striat Se livrează cu tub 8 W (nu se poate înlocui) Cu fișă 2P - 2,5 A Lungimea cablului 5 m

Amb.	Ref.	Lămpi de intervenție fluorescente
		B-11 W, IP 64 Se livrează cu tub fluorescent Clasa II Cablul H05RNF (2 x 1mm ²), l = 5m
1	622 40	8 W - 230 V - cu fișă 2P, 10/16 A dulie G5
1	622 41	11 W - 230 V - cu fișă 2P, 10/16 A

role de cabluri cu prize standard German



Conform EN 61 242 A 11
3000 W - 230 V~ (cablu complet derulat) cu protecție termică cu rearmare manuală

Amb.	Ref.	Role de cabluri cu prize, pentru uz casnic
		Echizat cu cablu 3G 1.5 mm ² (H05 VVF) Role de 10-15 m Prize cu protecție mecanică împotriva manevrelor greșite, 4 x 2P+⊕
5	507 47	10 m
5	507 49	15 m

Amb.	Ref.	Role de cabluri pentru utilizare pe șantier
		Utilizare intensă - IP 44 - IK 08 Corp de plastic Posibilitate de suspendare pe perete sau pe o scară Prize cu protecție mecanică împotriva manevrelor greșite
2	507 81	15 m - 3G 1.5 mm ²
1	507 67	25 m - 3G 1.5 mm ²
1	507 68	50 m - 3G 1.5 mm ²
1	507 69	25 m - 3G 2.5 mm ²